

METRYKA LOKALU USŁUGOWEGO

Centauris

Wrocław ul. Ślężna 112/U10

WYRYS

UL. ŚLĘŻNA
112
LOKAL NR U10
PARTER
RAZEM POW. LOKALU 292,40 m ²

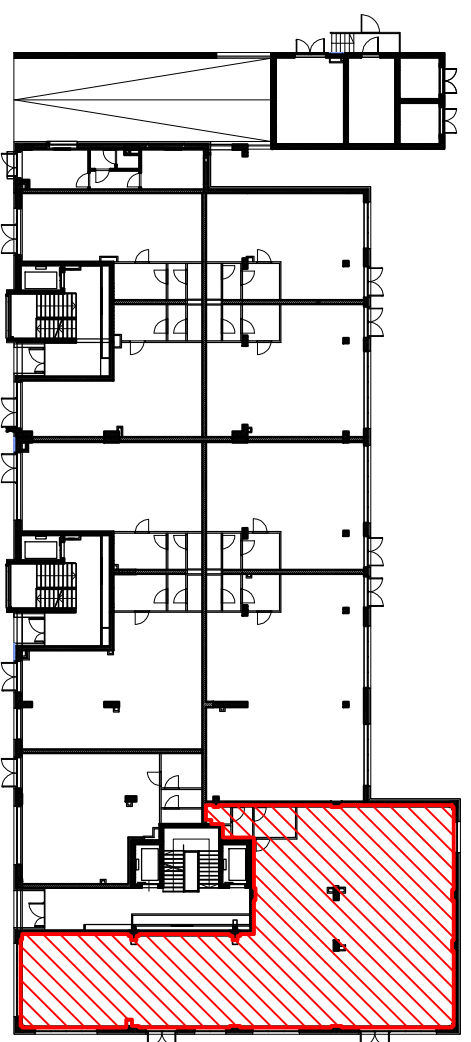
woj. dolnośląskie
pow. Miasto Wrocław
gm. Wrocław
obr. Gaj
działka 2/11 AM-6

Określenie położenia lokalu			Powierzchnie pomieszczeń			
Miejscowość	Ulica	Nr lokalu	Kondygnacja	Oznaczenie pomieszczeń	Pomieszczenia w lokalu	POWIERZCHNIA [mkw.]
WROCLAW	ŚLĘŻNA 112	U10	PARTER	LU	LOKAL USŁUGOWY	280,00
				PS	POMIESZCZENIA SOCJALNE	11,37
					RAZEM POWIERZCHNIA UŻYTKOWA LOKALU	291,37
					POWIERZCHNIA PRZEGRÓD	1,03
					RAZEM POWIERZCHNIA LOKALU	292,40

słownie: dwieście dziewięćdziesiąt dwa mkw. i 40/100

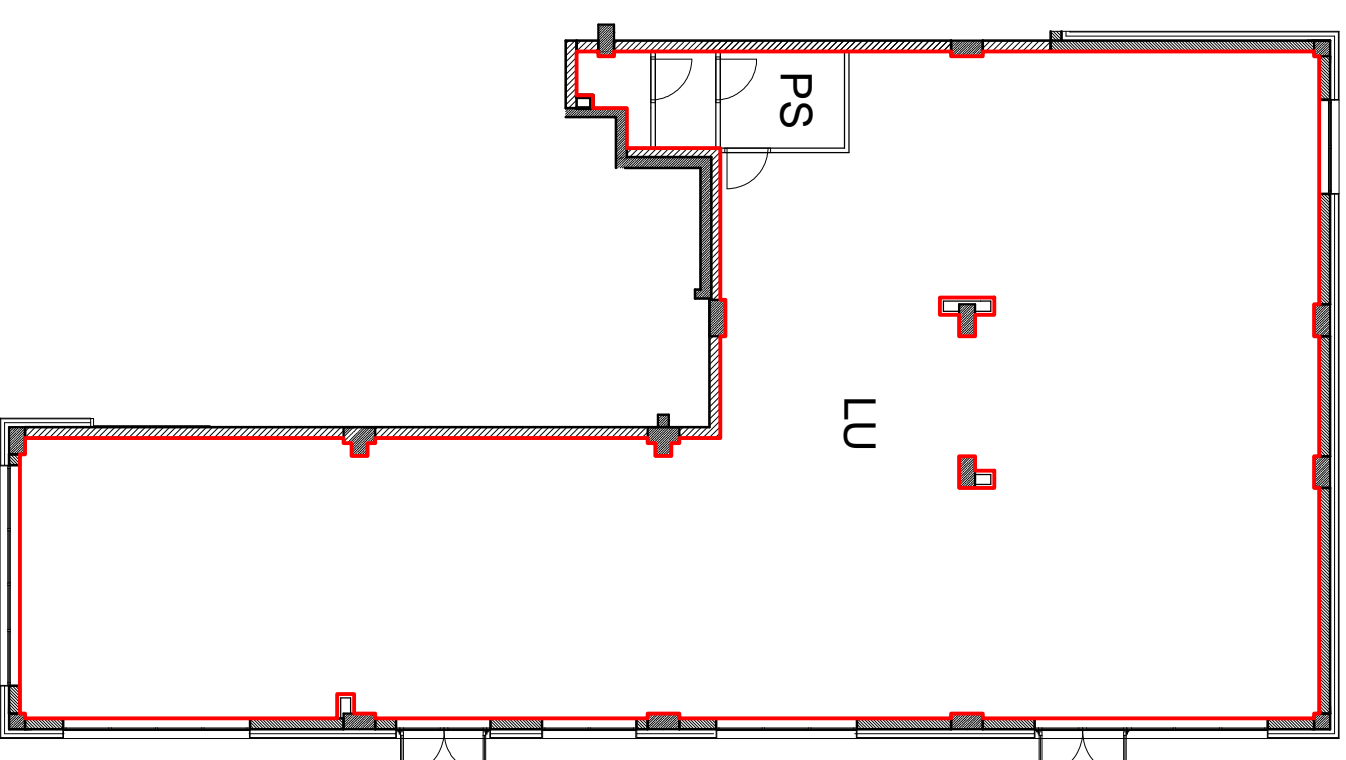
RAZEM POWIERZCHNIA UŻYTKOWA LOKALU	291,37
POWIERZCHNIA PRZEGRÓD	1,03
RAZEM POWIERZCHNIA LOKALU	292,40

SZKIC ORIENTACYJNY



ul. Ślężna

ul. Działkowa



Uwaga:

1. Powierzchnia lokali została pomierzona i obliczona zgodnie z umową pomiędzy Inwestorem a Nabywcą lokalu.
2. Pomiar został wykonany w dniu 27.04.2011r.
3. Opracowanie: inż. Krzysztof Tryniecki, mgr inż. Szymon Golus.

1. Przedstawiony w niniejszym opracowaniu stan lokalu jest aktualny, a po zakończeniu budowy nie zostały wprowadzone żadne zmiany.
2. Lokal będący przedmiotem niniejszego opracowania spełnia wymogi art.2 ust.2 ustawy z dnia 24 czerwca 1994 r. o własności lokalu (jednolity tekst Dz.U z 2000 r., nr 80,poz. 903 z późniejszymi zmianami) i może służyć swemu przeznaczeniu.