

# METRYKA LOKALU USŁUGOWEGO

**Centauris**

**Wrocław ul. Ślężna 112/U1**

WYRYS

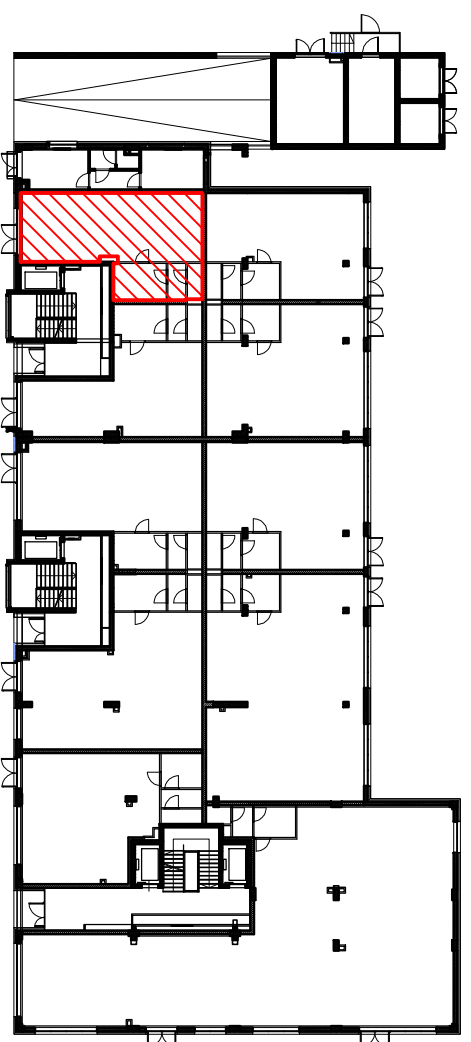
UL. ŚLĘŻNA
112
LOKAL NR
U1
PARTER
RAZEM POW. LOKALU
68,63 m2

woj. dolnośląskie  
pow. Miasto Wrocław  
gm. Wrocław  
obr. Gaj  
działka 2/11 AM-6

Określenie położenia lokalu			Powierzchnie pomieszczeń			
Miejscowość	Ulica	Nr lokalu	Kondygnacja	Oznaczenie pomieszczeń	Pomieszczenia w lokalu	POWIERZCHNIA [mkw]
WROCLAW	ŚLĘŻNA	U1	PARTER	LU	LOKAL USŁUGOWY	53,77
	112			PS	POMIESZCZENIA SOCJALNE	13,73

słownie: sześćdziesiąt osiem mkw. i 63/100

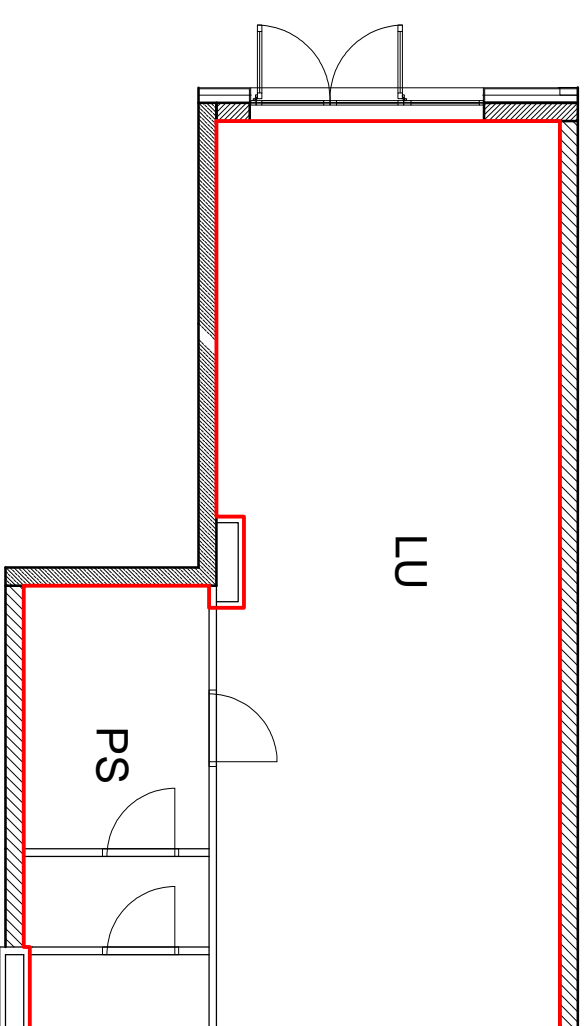
RAZEM POWIERZCHNIA UŻYTKOWA LOKALU	67,50
POWIERZCHNIA PRZEGRÓD	1,13
RAZEM POWIERZCHNIA LOKALU	68,63



SZKIC ORIENTACYJNY

ul. Działkowa

ul. Ślężna



Uwaga:

1. Powierzchnia lokali została pomierzona i obliczona zgodnie z umową pomiędzy Inwestorem a Nabywcą lokalu.
2. Pomiar został wykonany w dniu 27.04.2011r.
3. Opracowanie: inż. Krzysztof Tryniecki, mgr inż. Szymon Golus.

1. Przedstawiony w niniejszym opracowaniu stan lokalu jest aktualny, a po zakończeniu budowy nie zostały wprowadzone żadne zmiany.
2. Lokali będący przedmiotem niniejszego opracowania spełnia wymogi art.2 ust.2 ustawy z dnia 24 czerwca 1994 r. o własności lokalu (jednolity tekst Dz.U z 2000 r., nr 80,poz. 903 z późniejszymi zmianami) i może służyć swemu u przewidzianemu.